

# ミラクルスターのつくりかた

Type-B, Nana's Ver.

# 1. 大前提として

大前提として

若くて、アプローチするよりされることの方が多く何もしなくても男性が集まるだけではなく、引き寄せてつなぎ止めておく力が強く集まってくる男性の数が特に多い女性であること

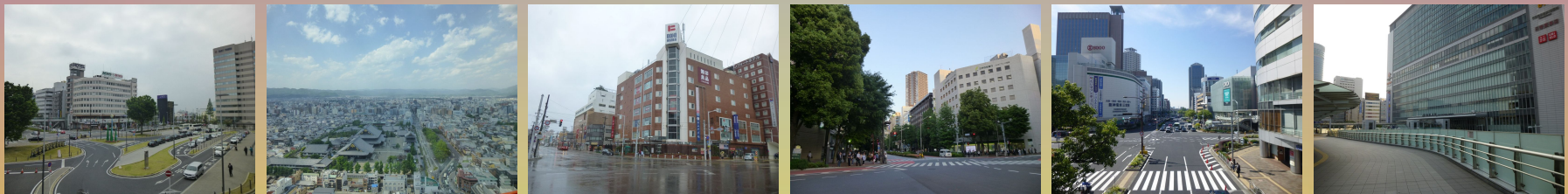
が必要です。現時点でそうではない人は、この先の話は直接的には関係のない話になります。これから努力してそうなったとしても、やはり直接的には関係のない話になります。

例えば「見た目が弱々しくて付け入る隙があり『この女性だったら自分の思い通りになるんじゃないか』と思わせる一面があり、男性が集まってくるものの、実は既に心に決めているひとつの方向性を持っていてぶれず、男性の欲望に応える素振りを見せつつ応えないため、男性の数・プレゼントの量・質がエスカレートしてきている女性」というパターンが考えられます。

## 2. あなたがついていく相手一人を決める

一人目から十人目まで十人のパートナーが揃っている男性の中から、

あなたがついていく相手一人を決めます。



写真はイメージです

### 十人のうち七人目のパートナーがあなたの未来です

あなたがついていく相手一人の十人のパートナーのうち七人目のパートナーにあなたの未来が投影できることが必要です。七人目のパートナーが誰であるか公表している人としていない人がいると思います。七人目のパートナーは十人のパートナーの中で要となる人物であるはずで、あなたがついていく相手一人の普段の行動、言動、何を狙っているかについてよく観察し、その内容に最もよく当てはまる人間が七人目のパートナーである可能性が高いと言えます。

### 3. 秩序をつくりだす役割を引き受けてくれる相手六人をつくる

集まってくる男性の中から 秩序をつくりだす役割を引き受けてくれる相手六人 をつくります。

集まってくる男性には Type-B, Turtle's Ver. を勧めます。